

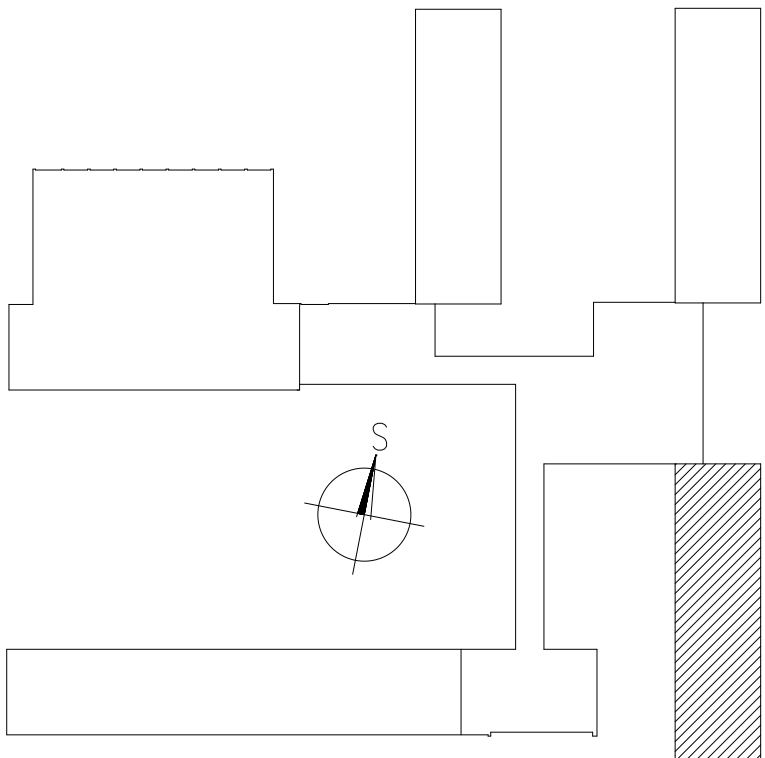
KB7 - 1x KAMERA 8MPx/110° POHLED PROLUKA

KB7-0102

CHODBA - STŘECHA

LEGENDA MÍSTNOSTÍ

Č.M.	NÁZEV MÍSTNOSTI
2.1	UMÝVÁRNA
2.2	WC ŽENY
2.3	SCHODIŠTĚ
2.4	CHODBA
2.5	UČEBNA
2.6	UČEBNA
2.7	UČEBNA
2.8	KABINET

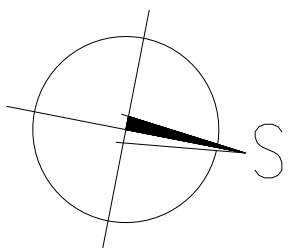


Legenda slaboproud:

- DATOVÝ ROZVADĚČ
- DATOVÁ ZÁSUVKA 1xRJ45
- DATOVÁ ZÁSUVKA 2xRJ45
- Wi-Fi AP
- KAMERA

POPIS INSTALACE:

Rozvody metalické kabeláže FTP CAT6, vždy samostatně v rámci každého pavilonu z modulárního patch panelu umístěného v nástěnném datovém rozvaděči k datové dvojzásuvce a ze samostatných datových tras pro AP zakončených konektorem RJ45. Vedení v el. instalačních lištách na povrchu stěny a závěsných žlábků na chodbách kotvených do stropu/zdi, včetně nezbytných průrazů, instalace a příslušenství. Certifikační měření před uvedením do provozu.



ZODP. PROJEKTANT	PSUK		ZHOTOVITEL:	
VYPRACOVAL	PSUK		Z + M Partner, spol. s r.o.	
INVESTOR			Valchařská 3261/17	
ZŠ MENDELOVA, EINSTEINOVA 2871, 733 01 KARVÍNÁ – HRANICE			702 00 Ostrava	
NÁZEV PROJEKTU:			FORMÁT	7xA4
KONEKTIVITA ZÁKLADNÍ ŠKOLY, MENDELOVA V KARVINĚ.			STUPEŇ	DPS
KARVÍNÁ, P.Č. 2715/9, 2715/10, 2715/11, 2715/12, 2715/13, 2715/14,			DATUM	2.2023
2715/15, 2715/16, 2715/17, 2715/139, K.Ú. KARVÍNÁ – MĚSTO.			ZAKÁZKA	XXXXXX
VÝKRES			ST. OBJEKT	ČÍSLO VÝKRESU
PAVILON B – PŮDORYS 2.NP			SO 01	1:50 B02–A